

MAPOVÝ PODKLAD

	Hranice katastrálního území
	Hranice parcel
	Vnitřní kresba parcel
	Budovy
	Vrstevnice po 2 m, po 10 m
	Vodní tok
	Vodní plocha - břehovka

ZÁKLADNÍ ČLENĚNÍ ÚZEMÍ

	Hranice katastrálního území
	Hranice zastavěného území k 31.1.2009
	Plochy přestavby
	Zastavěné plochy
	Plochy změny uspořádání krajiny

PLOCHY S ROZDÍLNÝM ZPŮSOBEM VYUŽITÍ

Plochy stabilizované	Plochy změn	Občanské vybavení - veřejné
		Občanské vybavení - komerční
		Občanské vybavení - tělocvičny a sportovní zařízení
		Veřejná prostranství
		Plochy smíšené obytné - venkovské
		Dopravní infrastruktura - silniční
		Technická infrastruktura
		Plochy smíšené výrobní
		Plochy vodní a vodohospodářské
		Plochy krajinné zemědělské
		Plochy krajinné lesní - lesy hospodářské
		Plochy krajinné - krajinná zeleň
		Plochy přírodní - vodní
		Plochy přírodní - smíšené

ÚZEMNÍ SYSTÉM EKOLOGICKÉ STABILITY

Stav	Návrh	Hranice lokálního biocentra
		Hranice lokálního biokoridoru
		Interakční prvek liniový

KORIDORY VEŘEJNÉ INFRASTRUKTURY

	Koridor pro umístění liniové stavby technické infrastruktury
--	--

DOPRAVNÍ INFRASTRUKTURA

Stav	Návrh	Silnice III.třídy
		Místní komunikace
		Účelové komunikace
		Značená cyklistická trasa
		Autobusová zastávka

TECHNICKÁ INFRASTRUKTURA

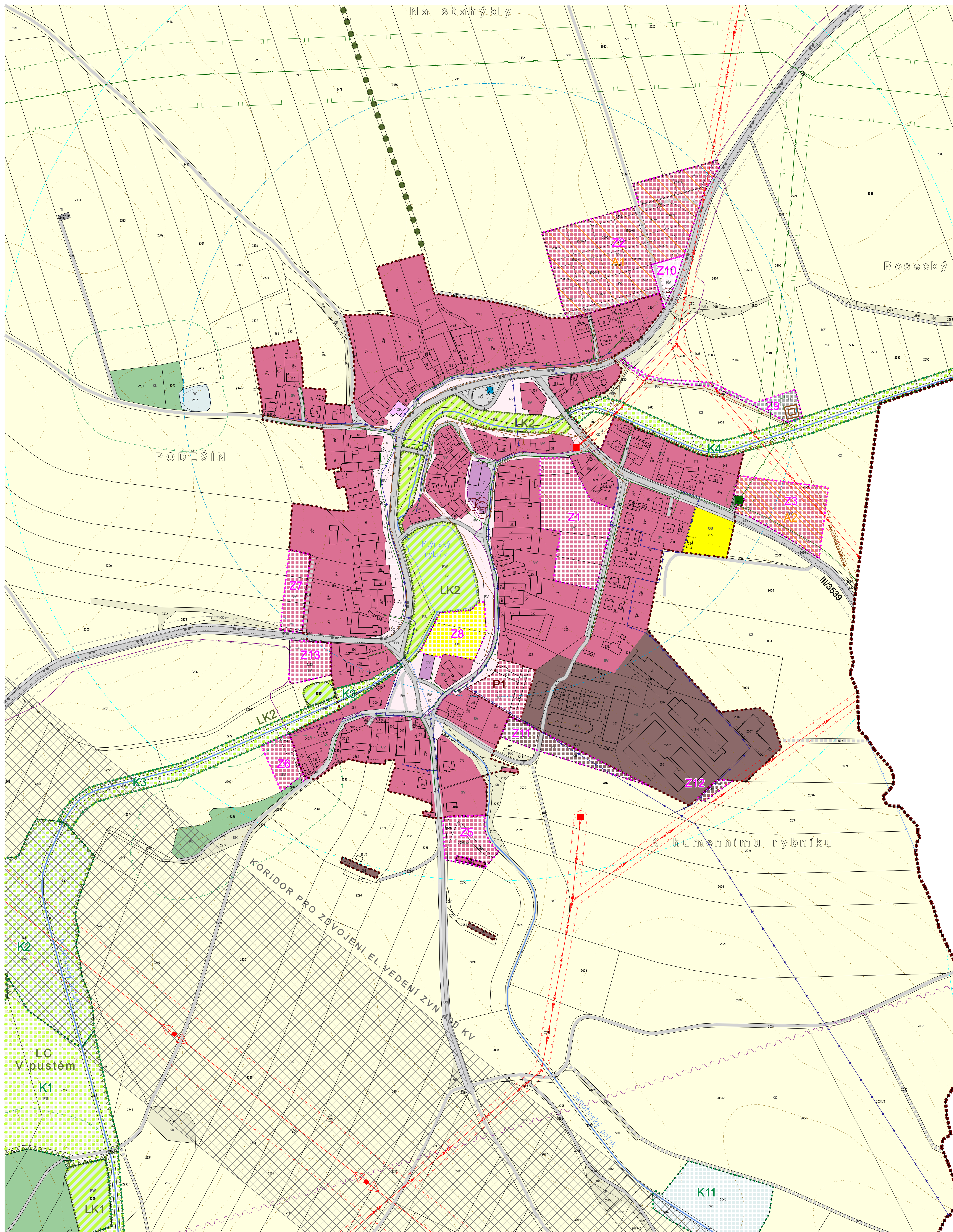
Stav	Návrh	Vodovod lokální
		Jednotná kanalizace gravitační
		Splásková kanalizace gravitační
		Zatrubněná vodotoč
		ČOV
		Nadzemní vedení tranziční ZVN 400 kV, stožár
		Nadzemní vedení VVN 22 kV, sloup
		Trafostanice 220,4 kV
		Plynovod VTL
		Plynovod STL
		Plynovod - regulační stanice VTL/STL
		Dálkový telekomunikační kabel
		Radioreléový paprsek

LIMITY VYUŽITÍ ÚZEMÍ

	Ochranné pásmo silnice
	Izochrona dostupnosti autobusové zastávky - 5 minut
	Izochrona dostupnosti autobusové zastávky - 8 minut
	Bezpečnostní pásmo plynovodu
	Ochranné pásmo venkovního vedení VV
	Pásmo 50 m od hranice lesa
	Kulturně hodnotný objekt
	KRL, boží muka
	Válcový hrob

PORÁDÍ ZMĚN VE ZPŮSOBU VYUŽITÍ ÚZEMÍ:

	Plochy, pro které je stanoveno pořadí využití v první etapě
	Plochy, pro které je stanoveno pořadí využití ve druhé etapě
	Plánovací označení etapizační řady doplněné číslem pro pořadí etapizace



ODŮVODNĚNÍ ÚZEMNÍHO PLÁNU PODĚŠÍN PRÁVNÍ STAV PO VYDÁNÍ ZMĚNY Č.1

**B2** KOORDINAČNÍ VÝKRES - DETAIL PODĚŠÍNA

<b>PORÍZOVATEL</b> MĚSTSKÝ ÚŘAD ZDÁR N.S. Odbor rozvoje a územního plánování Zastávka 227/1, tel: 73 268 001, Státnice tel: 666 688 111, e-mail: post@zdm.cz	<b>OBJEDNATEL</b> OBEC P O D Ě Š Í N Poděšín 43 392 12, N133ov IČO: 00545759, www.podesin.cz	<b>ZHOTOVITEL</b> ING. ARCH. MARTIN DOBIÁŠ Nad 2143kem 3995 850 01, Hevřínský Břez IČO: 71955644, projektobdas@centrum.cz	<b>AUTORSKÝ KOLEKTIV</b> Ing. arch. Martin Dobiáš Ing. arch. Alena Lána	<b>ZAKÁZKA Č.</b> DATUM květen 2015
--	--	---	---	---

